



ARBOREA

secondo momento

Paolo Cerlati

da Suite per gli Stomp

Per bastoni, percassi e pedane e tre tamburi d'acqua



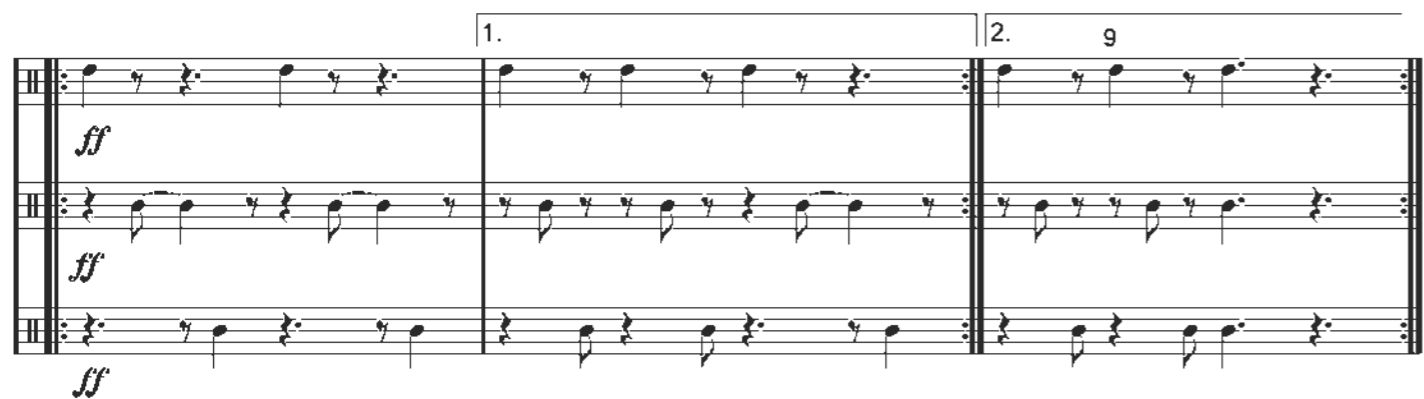
Ostinato per tre tamburi d'acqua; un solo esecutore



Per entrate progressive tutti all'unisono (4 alla volta) lasciando il ritmo di "SOMA"



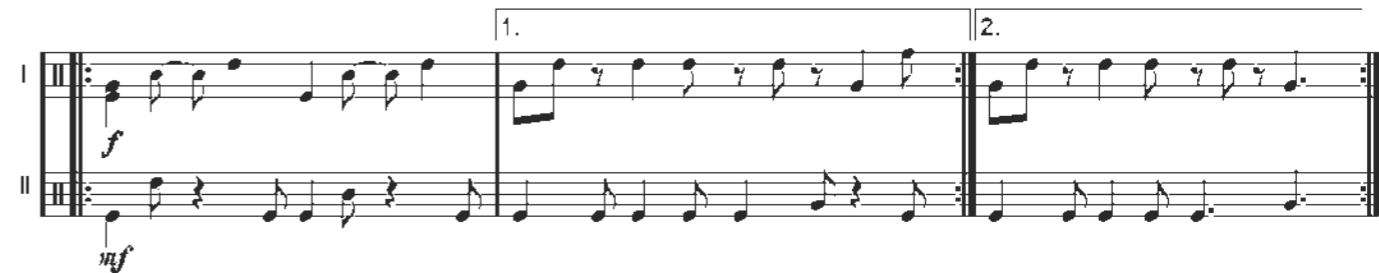
La prima volta A e C suonano II mentre B suona I - Alla ripetizione A e B suonano II mentre C suona I



La prima volta A e C suonano II mentre B suona I - Alla ripetizione A e B suonano II mentre C suona I



Tutti all'unisono



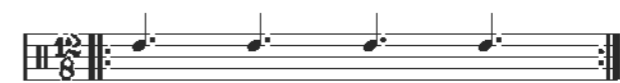
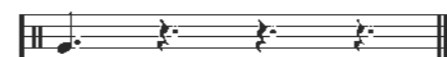
La prima volta A e C suonano II mentre B suona I - Alla ripetizione A e B suonano II mentre C suona I



La prima volta A e C suonano II mentre B suona I - Alla ripetizione A e B suonano II mentre C suona I



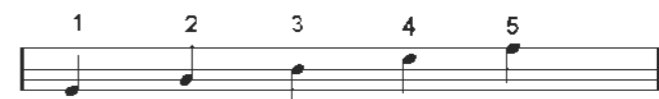
Tutti all'unisono. Ripetere 4 volte in crescendo la misura 25 e 26 poi 27 e 28 fortissimo



Ogni 4 misure i tre gruppi passano sui timbri metallici

Norme per gli esecutori:

I tre gruppi di esecutori si dispongono sulle pedane formando una U. Il primo gruppo A sul lato sinistro rispetto al pubblico, con il bastone più piccolo che ha il suono più acuto - al centro il gruppo B con il bastone di diametro medio - alla destra il gruppo C con il bastone più grande ed il suono più basso. L'ostinato dei tamburi d'acqua inizia sullo sfumando di Soma e termina sull'entrata del primo hang di Soft Metal



- 1 - Percuotere la pedana o il pavimento con i piedi
- 2 - Percuotere la pedana o il pavimento con il bastone
- 3 - Percuotere il bastone con il battente (suono chiuso)
- 4 - Percuotere il bastone con il battente (suono aperto)
- 5 - Percuotere il bastone del vicino (alla propria destra)

Tutti tengono il bastone con la mano sinistra e lo percuotono con la destra